



EMPRENDIMIENTO

LARI

Chivilcoy, Buenos Aires

2 VIVIENDAS EN DUPLEX

CALLE BIEDMA 582, CHIVILCOY



2 UNIDADES FUNCIONALES DE 130 M2 C/U.

PLANTA BAJA: ESTAR/COMEDOR COCINA INTEGRADOS + LAVADERO + TOILETTE
PLANTA ALTA: 2 DORMITORIOS CON BAÑO COMPLETO + DORMITORIO EN SUITE CON VESTIDOR

LOTE 12 METROS DE FRENTE POR 43,30 METROS DE FONDO



PORTÓN CON INGRESO PEATONAL + VEHICULAR



PATIO DE INGRESO CON COCHERA DESCUBIERTA



PATIO CON PARRILLA

ESTAR/COMEDOR COCINA INTEGRADOS

AMPLIOS ESPACIOS DE GUARDADO



PUERTA A LAVADERO



CALDERA



RADIADORES



GRIFERÍAS Y ACCESORIOS



ABERTURAS



REVESTIMIENTOS



ANAFE Y HORNO



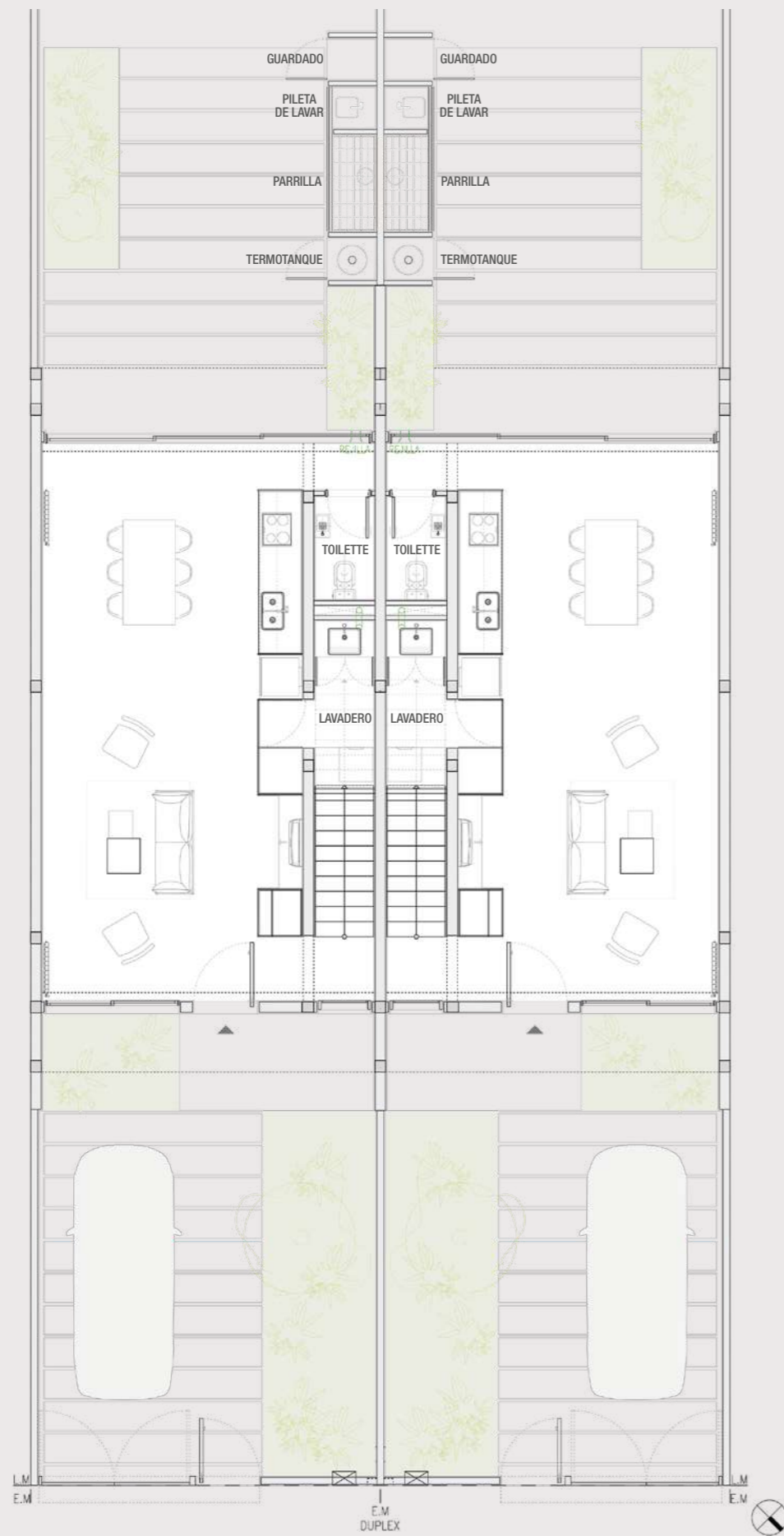
INODOROS Y BIDET



TERMOTANQUE A GAS



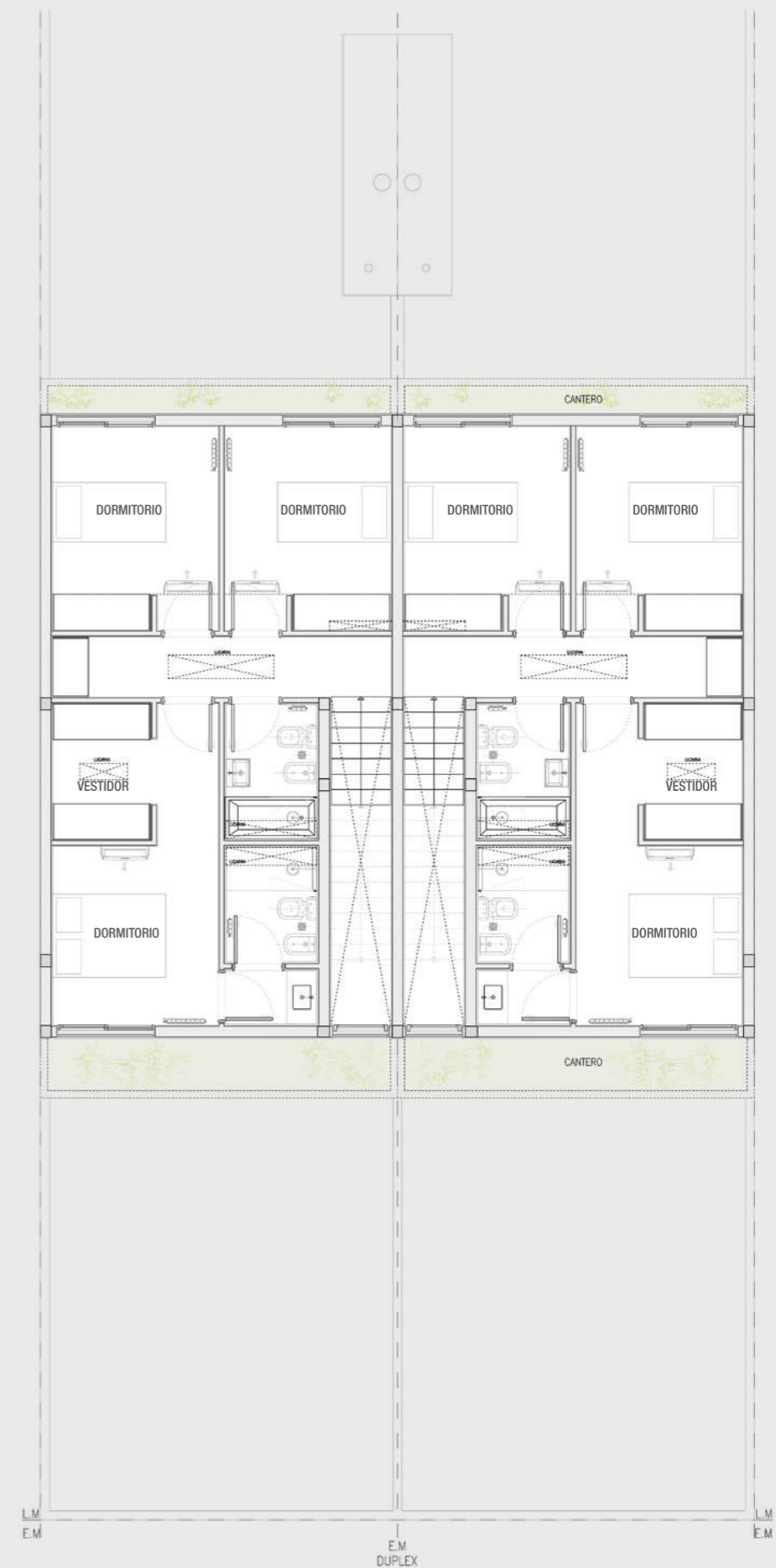
MUEBLES DE COCINA



PLANTA BAJA

60 M2 CUBIERTOS
 3,7 M2 PARRILLA/GUARDADO
 12 M2 SEMICUBIERTOS
 174 M2 PATIO

NOTA: MEDIDAS APROXIMADAS



PLANTA ALTA

60 M2 CUBIERTOS

NOTA: MEDIDAS APROXIMADAS

DETALLE DE UNIDADES FUNCIONALES

PLANTA BAJA:

VEREDA:	Terminación con baldosas de granito 64 panes. Cantero de uso común.
PATIO DE INGRESO:	Espacio abierto que permite la transición entre lo público y lo privado. Solado de cemento alisado donde se destaca la vegetación.
GARAGE DESCUBIERTO:	Con portón de dos hojas batientes en herrería. Terminación Sintético Satinado.
ESTAR/COMEDOR/COCINA:	Espacios flexible, donde se destaca un gran mueble actuando como articulador entre los diferentes locales. Mueble realizado en melamina Egger Roble Kaisersberg, cantos Abs 0,40 con bisagras cierre suave y correderas marca HAFELE. Ambiente con pre-instalación de aire acondicionado. Iluminación LED bajo alacenas y en estante de estar/comedor. Cocina equipada con horno eléctrico y anafe a gas, ambos marca Florencia. Campana de extracción marca Kudu. Mesada Pura Stone - Blanco Paloma. Alzada de cocina: revestimiento cerámico blanco 5 x 25 cm. Amplio espacio para heladera. Grifería FV monocomando Puelo. Pileta de cocina Mi pileta.
LAVADERO:	Espacio para lavarropas compartido con espacio de guardado. Pileta de lavadero Johnson LN50 + Grifería FV monocomando Arizona. Sector para caldera (solo calefacción) Peisa Diva C. Muebles en melamina blanca, con mesada en granito Gris Mara.
TOILETTE:	Artefactos sanitarios Ferrum (inodoro Bari con mochila) Lavatorio Piazza A146.
PARRILLA:	Espacio exterior integrado por parrilla con pileta - sector de guardado - espacio para termotanque a gas Sherman.

PLANTA ALTA:

DORMITORIOS:	Dormitorios con pre-instalación para aire acondicionados. Calefacción por radiadores marca Caldaia. Placard empotrado realizado en melamina blanca, con apertura de puertas batientes.
BAÑO COMPLETO:	Artefactos de baño Ferrum con pileta de lavatorio Piazza A117 de colgar. Bañera 0,70 x 1,40. Grifería FV modelo monocomando Puelo. Accesorios de baño marca FV. Sistema de calefacción por radiador (toallero marca Caldaia)
DORMITORIO EN SUITE:	Dormitorio con pre-instalación para aire acondicionado. Calefacción por radiador marca Caldaia. Vestidor con muebles de guardado en melamina blanca.
BAÑO EN SUITE:	Artefactos de baño Ferrum con pileta de lavatorio Piazza B108 de bajo-mesada. Mueble vanitory en melamina blanca, con mesada en Pura Stone - Blanco Paloma. Grifería FV modelo monocomando Puelo. Accesorios de baño marca FV. Receptáculo de ducha In-situ con desagüe lineal marca Atrim. Sistema de calefacción por radiador (toallero marca Caldaia).

DETALLES GENERALES

INSTALACION ELECTRICA:	Materiales utilizados de excelente calidad y primeras marcas. Modulos electricos marca Cambre - Modelo Siglo XXII. Portero Commax.
INSTALACION SANITARIA:	Materiales utilizados de excelente calidad y primeras marcas. Tanque de Bombeo con bomba elevadora. Tanque de reserva 1000 Lts. Conexión a red cloacal. Sistema de agua caliente sanitaria por termotanque a gas. Sistema de calefaccion por caldera (solo calefaccion) permitiendo tener un circuito cerrado.
INSTALACION DE GAS:	Materiales utilizados de excelente calidad y primeras marcas. Artefactos a gas: Termotanque y Anafe.
REVESTIMIENTOS:	Solados de porcelanato Urban Light Grey 80x80 - Marca Vite.
ABERTURAS:	Linea Rotonda HA62. Marca Hydra. Terminacion anodizado natural - Vidrio DVH 6+12+5.
CIELORRASOS:	Suspendido materiales de excelente calidad y primeras marcas. (Durlock/Knauf).
BALCONES/CANTEROS:	Provistos con toma de agua fría para futura conexión de riego automático.

INICIO DE OBRA NOVIEMBRE 2023

- EN CONSTRUCCIÓN -

ENTREGA 2024

PARA MÁS INFORMACIÓN:

Ingeniero Bassi Ezequiel
(02346)-483911

Arquitecto Serra Julián
(011)-69452921

BAFFIC
INGENIERÍA

@bafficingenieria
www.bafficingenieria.com

TAG

@estudiotag
www.estudiotag.com

DESARROLLO - PROYECTO - CONSTRUCCIÓN
-2024-